



# Ultracolor Plus



7 ΝΕΑ ΧΡΩΜΑΤΑ

Αρμόστοκος υψηλών επιδόσεων με πολυμερή βελτιωτικά, ταχείας πήξης, που δεν επιτρέπει τη δημιουργία εξανθημάτων αλάτων, υδροαπωθητικός με DropEffect®, που δε σχηματίζει μύκητες χάρις στην τεχνολογία BioBlock® για αρμούς από 2 έως 20 mm

## ΚΑΤΑΤΑΞΗ ΣΥΜΦΩΝΑ ΜΕ ΤΟ ΠΡΟΤΥΠΟ EN 13888

Ο Ultracolor Plus είναι ένας βελτιωμένος (2) τιμμενοειδής (C) αρμόστοκος (G), με μειωμένη υδροαπορροφητικότητα (W) και μεγάλη αντοχή στην τριβή (A), ομάδας CG2WA.

## ΠΟΥ ΧΡΗΣΙΜΟΠΟΙΕΙΤΑΙ

Εσωτερική και εξωτερική αρμολόγηση σε τοίχους και δάπεδα για όλους τους τύπους κεραμικών πλακιδίων (δίπτυρα, μονόπτυρα, klinker, τεχνητού γρανίτη, κ.λπ.), terracotta, λίθων (φυσικοί λίθοι, μάρμαρο, γρανίτης, ανακατασκευασμένοι λίθοι, κ.λπ.), υαλοψηφίδων και μαρμάρινων ψηφίδων.

## Μερικά παραδείγματα εφαρμογών

- Αρμολόγηση δαπέδων και τοίχων σε περιοχές με βαριά κυκλοφορία (αεροδρόμια, εμπορικά κέντρα, εστιατόρια, μπαρ, κ.λπ.).
- Αρμολόγηση δαπέδων και τοίχων σε οικιστικές περιοχές (ξενοδοχεία, κατοικίες, κ.λπ.).
- Αρμολόγηση δαπέδων και τοίχων σε προσόψεις, μπαλκόνια, ταράτσες και πισίνες.

## ΤΕΧΝΙΚΑ ΧΑΡΑΚΤΗΡΙΣΤΙΚΑ

Ο Ultracolor Plus είναι ένα μείγμα με ειδικά υδραυλικά συνδετικά, διαβαθμισμένα αδρανή, ειδικά πολυμερή, υδρόφοβα πρόσθετα, οργανικά μόρια και χρωστικές ουσίες.

Στον Ultracolor Plus η τεχνολογία Ultracolor, που είναι βασισμένη σε ένα ειδικό αυτο-ενυδατούμενο υδραυλικό συνδετικό, εξασφαλίζει απόλυτη χρωματική ομοιομορφία χάρις σε δύο καινοτόμες τεχνολογίες, καρπούς των ερευνών της MAPEI: BioBlock® και DropEffect®.

Η τεχνολογία BioBlock® συνίσταται σε ειδικά οργανικά μόρια, που διασπείρονται ομοιογενώς στη μικροδομή των αρμόστοκων και παρεμποδίζουν το σχηματισμό





# Ultracolor Plus



Αρμολόγηση με Ultracolor Plus σε δάπεδο με ειδικό μάκτρο από καουτσούκ



Αρμολόγηση με Ultracolor Plus σε τοίχο με ειδική λαστιχένια σπάτουλα



Τελείωμα και καθαρισμός αρμών πλακιδίων τοίχου με σφουγγάρι

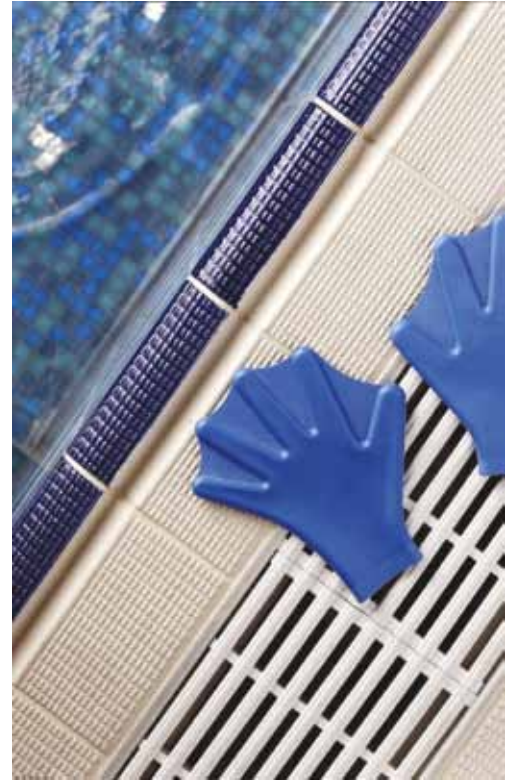
μικροοργανισμών, που προκαλούν τη μούχλα. Η τεχνολογία DropEffect®, με μία λειτουργία αλληλεπίδρασης, μειώνει την επιφανειακή υδροαπορροφητικότητα.

Ο **Ultracolor Plus**, όταν αναμειγνύεται με νερό στις συνιστώμενες αναλογίες και εφαρμόζεται σωστά, σχηματίζει έναν αρμόστοκο με τα ακόλουθα χαρακτηριστικά:

- υδροαπωθητικός με DropEffect,
- ομοιόμορφο χρώμα χωρίς λεκέδες, καθώς ο **Ultracolor Plus** δε δημιουργεί κηλίδες αλάτων. Από δοκιμές που έγιναν με ηλεκτρονικό μικροσκόπιο (SEM) έχει παρατηρηθεί ότι, σε αντίθεση με τα συνδετικά με βάση το τσιμέντο Portland των παραδοσιακών τσιμεντοειδών αρμόστοκων, τα ειδικά τσιμέντα του **Ultracolor Plus** δε δημιουργούν κρυστάλλους υδροξειδίου του ασβεστίου (ασβέστη υδρόλυσης) που προκαλούν εξανθήματα κατά τη διάρκεια της διαδικασίας ενυδάτωσης,
- χρώματα ανθεκτικά στην υπεριώδη ακτινοβολία και τους ατμοσφαιρικούς παράγοντες,
- σύντομος χρόνος αναμονής για καθαρισμό και εύκολο τελείωμα,
- έτοιμος για ελαφριά κυκλοφορία και χρήση μετά από σύντομο χρονικό διάστημα,
- ομοιόμορφη και συμπαγής τελική επιφάνεια, με χαμηλή υδροαπορροφητικότητα για εύκολο καθαρισμό,
- μη συρρικνούμενος, επομένως χωρίς ρωγμές,
- άριστη αντοχή σε τριβή, θλίψη και κάμψη, ακόμα και μετά από κύκλους ψύξης/ απόψυξης, επομένως άριστη ανθεκτικότητα,
- καλή ανθεκτικότητα στα οξέα με pH > 3.

## ΣΥΣΤΑΣΕΙΣ

- Ο **Ultracolor Plus** δεν περιέχει τσιμέντο Portland και δεν πρέπει να αναμειχθεί με γύψο ή άλλα υδραυλικά συνδετικά· μην προσθέτετε ποτέ νερό στο μείγμα που έχει αρχίσει να πήζει.
- Μην αναμειγείτε ποτέ τον **Ultracolor Plus** με αλμυρό ή βρώμικο νερό.
- Χρησιμοποιήστε το προϊόν σε θερμοκρασίες μεταξύ +5°C και +35°C.
- Αρμολογήστε μόνο τις επιφάνειες που είναι επαρκώς στεγνές ή έχουν στεγανωθεί, ώστε να αποφευχθεί η δημιουργία λευκής στρώσης στην επιφάνεια.
- Για να αποφευχθεί ένα τελείωμα ανομοιογενούς χρώματος, δε συστήνεται η επίταση της σκόνης **Ultracolor Plus** στους πληρωμένους αρμούς.
- Όταν απαιτείται αντοχή στα οξέα ή συνθήκες άριστης καθαριότητας ή υγιεινής, χρησιμοποιήστε έναν κατάλληλο οξύμαχο εποξειδικό αρμόστοκο.
- Οι αρμοί διαστολής και μετακίνησης, σε τοίχους και δάπεδα, δεν πρέπει ποτέ να πληρώνονται με τον **Ultracolor Plus**. Χρησιμοποιήστε ένα κατάλληλο ελαστικό σφραγιστικό από τη σειρά της MAPEI.
- Η επιφάνεια ορισμένων πλακιδίων ή φυσικών λίθων ενδέχεται να έχει μικροπόρους ή να είναι άγρια. Συστήνεται η διεξαγωγή ενός προκαταρκτικού ελέγχου, ώστε να εξακριβωθεί η δυνατότητα εύκολου καθαρισμού και, όπου απαιτείται, η εφαρμογή μίας προστατευτικής στρώσης για την εξασφάλιση της μη διείσδυσης του αρμόστοκου στους πόρους των πλακιδίων.
- Στην περίπτωση χρήσης καθαριστικού αρμών οξικής βάσεως, συστήνεται η εκ των προτέρων δοκιμή του προϊόντος ώστε να ελεγχθεί η χρωματική σταθερότητα. Να ξεπλένετε πάντα καλά με νερό τους αρμούς, ώστε να αποφεύγετε την παραμονή ιχνών οξέος στους αρμούς.



Παράδειγμα αρμολογημένης πισίνας με Ultracolor Plus

## ΜΕΘΟΔΟΣ ΕΦΑΡΜΟΓΗΣ

### Προετοιμασία των αρμών

Η αρμολόγηση θα πρέπει να γίνεται εφόσον η κόλλα έχει ωριμάσει πλήρως. Επιβεβαιώστε ότι έχει παρέλθει ο χρόνος αναμονής που αναγράφεται στο έντυπο τεχνικών πληροφοριών.

Οι αρμοί πρέπει να είναι καθαροί, απαλλαγμένοι από σκόνη και κενοί τουλάχιστον στα 2/3 του πάχους του πλακιδίου. Οποιαδήποτε κόλλα ή κονίαμα έχει εισχωρήσει στους αρμούς, κατά την εφαρμογή των πλακιδίων, πρέπει να απομακρύνεται όσο είναι ακόμα φρέσκο. Στην περίπτωση αρμολόγησης πολύ απορροφητικών πλακιδίων, υψηλών θερμοκρασιών ή ανέμων, διαβρέξτε του αρμούς με καθαρό νερό.

### Προετοιμασία του μείγματος

Εγχύστε τον **Ultracolor Plus** σε ένα καθαρό, χωρίς σκουριά δοχείο, που περιέχει 21-23% κατά βάρος καθαρό νερό, ενώ ανακατεύετε. Αναμειξτε τον αρμόστοκο με έναν αναμικτήρα χαμηλών στροφών, ώστε να αποφευχθεί ο εγκλωβισμός αέρα, μέχρι να σχηματιστεί μία ομοιογενής πάστα.

Αφήστε το μείγμα για 2-3 λεπτά και ανακατέψτε ξανά πριν τη χρήση. Χρησιμοποιήστε το μείγμα εντός 20-25 λεπτών από την προετοιμασία του.

### Εφαρμογή του αρμόστοκου

Πληρώστε τους αρμούς με το μείγμα **Ultracolor Plus**, με την ειδική σπάτουλα αρμολόγησης της MAPEI ή μία σπάτουλα από καουτσούκ, προσέχοντας να μην αφήσετε κενά. Απομακρύνετε τον περισευούμενο **Ultracolor Plus**, ενώ είναι ακόμα φρέσκος, από την επιφάνεια μετακινώντας τη σπάτουλα διαγωνίως στους αρμούς.

### Τελείωμα

Όταν το μείγμα χάσει την πλαστικότητα και τη γυαλάδα του, συνήθως μετά από 15-30

## ΤΕΧΝΙΚΑ ΣΤΟΙΧΕΙΑ (τυπικές τιμές)

Σε συμμόρφωση με τα πρότυπα:

– Ευρωπαϊκό EN 13888 ως CG2WA  
– ISO 13007-3 ως CG2WAF

### ΠΡΟΣΔΙΟΡΙΣΜΟΣ ΠΡΟΪΟΝΤΟΣ

Μορφή:	λεπτόκοκκη σκόνη
Χρώμα:	30 χρώματα από τη σειρά της MAPEI
Φαινόμενο ειδικό βάρος (kg/m <sup>3</sup> ):	1.400
Περιεκτικότητα σε ξηρό υπόλοιπο (%):	100
EMICODE:	EC1 Plus - πολύ χαμηλή εκπομπή

### ΠΛΗΡΟΦΟΡΙΕΣ ΕΦΑΡΜΟΓΗΣ (+23°C και 50% σχετική υγρασία)

Αναλογία ανάμειξης:	100 μέρη <b>Ultracolor Plus</b> με 21-23 μέρη νερό, ανάλογα με το χρώμα
Μορφή μείγματος:	λεπτόρρευστη πάστα
Πυκνότητα του μείγματος (kg/m <sup>3</sup> ):	1.980
pH μείγματος:	περίπου 11
Χρόνος ζωής μείγματος:	20-25 λεπτά
Θερμοκρασία εφαρμογής:	από +5°C έως +35°C
Αρμολόγηση μετά την τοποθέτηση:	<ul style="list-style-type: none"><li>– σε τοίχους με κόλλα κανονικής πήξεως: 4-8 ώρες</li><li>– σε τοίχους με κόλλα ταχείας πήξεως: 1-2 ώρες</li><li>– σε τοίχους με παραδοσιακή λάσπη: 2-3 ημέρες</li><li>– σε δάπεδα με κόλλα κανονικής πήξεως: 24 ώρες</li><li>– σε δάπεδα με κόλλα ταχείας πήξεως: 3-4 ώρες</li><li>– σε δάπεδα με παραδοσιακή λάσπη: 7-10 ημέρες</li></ul>
Χρόνος αναμονής για τελείωμα:	15-30 λεπτά
Βατότητα:	περίπου 3 ώρες
Έτοιμο προς χρήση:	24 ώρες (48 ώρες για δεξαμενές και πισίνες)

### ΤΕΛΙΚΕΣ ΕΠΙΔΟΣΕΙΣ

Καμπτική αντοχή μετά από 28 ημέρες (N/mm <sup>2</sup> ) (EN 12808-3):	9
Θλιπτική αντοχή μετά από 28 ημέρες (N/mm <sup>2</sup> ) (EN 12808-3):	35
Καμπτική αντοχή μετά από κύκλους ψύξης/απόψυξης (N/mm <sup>2</sup> ) (EN 12808-3):	9
Θλιπτική αντοχή μετά από κύκλους ψύξης/απόψυξης (N/mm <sup>2</sup> ) (EN 12808-3):	35
Αντίσταση στην τριβή (EN 12808-2):	700 (απώλεια σε mm <sup>3</sup> )
Συρρίκνωση (mm/m) (EN 12808-4):	1,5
Υδροαπορροφητικότητα (g) (EN 12808-5) μετά από 30':	0,1
Υδροαπορροφητικότητα (g) (EN 12808-5) μετά από 4 ώρες:	0,2
Αντίσταση στους διαλύτες και τα έλαια:	άριστη
Αντίσταση στα αλκάλια:	άριστη
Αντίσταση στα οξέα:	καλή αντοχή στα οξέα με pH > 3



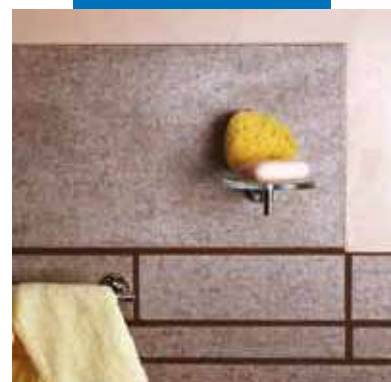
Αρμολόγηση με Ultracolor Plus σε τοίχο με λαστιχένια σπάτουλα



Καθαρισμός αρμών με Scotch-Brite® (όταν το προϊόν είναι μερικώς ωριμασμένο)

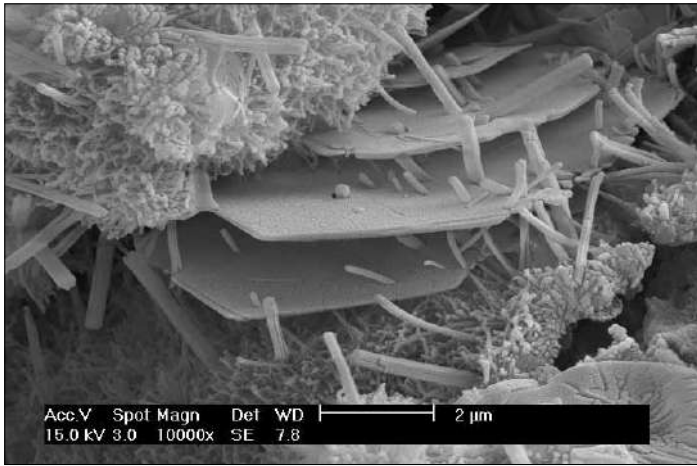


Τελείωμα και καθαρισμός αρμών πλακιδίων με σφουγγάρι



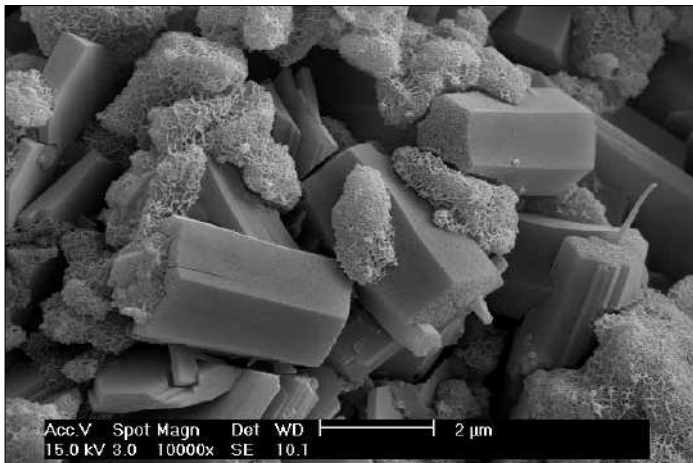
Επένδυση με τεχνητό γρανίτη αρμολογημένο με Ultracolor Plus





**Ενυδάτωση  
τσιμεντοειδούς  
συνδετικού με βάση  
τσιμέντο Portland  
σε έναν συμβατικό  
αρμόστοκο**

**Ενυδάτωση του ειδικού  
συνδετικού τσιμέντου  
του Ultracolor Plus.  
Παρατηρείται η απουσία  
φολιδωτών κρυστάλλων  
υδροξειδίου του  
ασβεστίου, που  
προκαλεί κηλίδες  
αλάτων**



Λεπτά, απομακρύνετε την περίσσεια του **Ultracolor Plus** με ένα σκληρό, υγρό σφουγγάρι (π.χ. ένα σφουγγάρι MAPEI), δουλεύοντας διαγωνίως στους αρμούς. Ξεπλένετε συχνά το σφουγγάρι, χρησιμοποιώντας δύο ξεχωριστά δοχεία με νερό: ένα για την απομάκρυνση του μείγματος από το σφουγγάρι και ένα άλλο, με καθαρό νερό, για να ξεβγάξετε το σφουγγάρι. Αυτή η διαδικασία μπορεί, επίσης, να πραγματοποιηθεί με μηχανή καθαρισμού με περιστρεφόμενο δίσκο. Όταν το μείγμα έχει ωριμάσει μερικώς, μετά από 50-60 λεπτά, μπορεί να χρησιμοποιηθεί ένα βρεγμένο σφουγγάρι Scotch-Brite® ή μία μηχανή με περιστρεφόμενο δίσκο απότριψης για τη λείανση της επιφάνειας.

Εάν ο καθαρισμός πραγματοποιηθεί σε σύντομο χρονικό διάστημα (το μείγμα είναι ακόμα πολύ υγρό), ενδέχεται να απομακρυνθεί ένα μέρος του μείγματος από τους αρμούς καθώς και να προκληθεί αλλαγή του χρώματος.

Εάν η αρμολόγηση γίνεται σε υπερβολικά ζεστά, ξηρά ή με πολύ αέρα κλίματα, συστήνεται η διαβροχή των αρμών που έχουν πληρωθεί με **Ultracolor Plus** μετά από μερικές ώρες.

Η υγρή αγωγή του **Ultracolor Plus** βελτιώνει πάντα τις τελικές του επιδόσεις. Ο τελικός καθαρισμός πιθανών υπολειμμάτων σκόνης **Ultracolor Plus** από την επιφάνεια μπορεί να γίνει με ένα στεγνό και καθαρό ύφασμα.

Μετά τον τελικό καθαρισμό, εάν η επιφάνεια έχει ακόμα υπολείμματα του **Ultracolor Plus** εξαιτίας λανθασμένης εφαρμογής, μπορεί να καθαριστεί με ένα όξινο καθαριστικό (π.χ. **Keranet**)

τουλάχιστον 24 ώρες μετά την αρμολόγηση, ακολουθώντας τις σχετικές οδηγίες. Χρησιμοποιήστε το **Keranet** μόνο σε επιφάνειες που είναι ανθεκτικές στα οξέα και ποτέ σε μάρμαρο ή ασβεστολιθικά υλικά.

#### **ΒΑΤΟΤΗΤΑ**

Τα δάπεδα είναι έτοιμα για ελαφριά κυκλοφορία πεζών μετά από περίπου 3 ώρες.

#### **ΕΤΟΙΜΕΣ ΠΡΟΣ ΧΡΗΣΗ**

Οι επιφάνειες, που έχουν αρμολογηθεί με **Ultracolor Plus**, είναι έτοιμες προς χρήση μετά από 24 ώρες. Οι δεξαμενές και οι πισίνες μπορούν να γεμίσουν με νερό 48 ώρες μετά την αρμολόγηση.

#### **Καθαρισμός**

Τα εργαλεία και τα δοχεία μπορούν να καθαριστούν με άφθονο νερό όσο ο **Ultracolor Plus** είναι ακόμα νωπός.

#### **ΚΑΤΑΝΑΛΩΣΗ**

Η κατανάλωση του **Ultracolor Plus** ποικίλει ανάλογα με το εύρος των αρμών, το μέγεθος και το πάχος των πλακιδίων. Ο πίνακας παρουσιάζει μερικά παραδείγματα με καταναλώσεις σε kg/m<sup>2</sup>.

#### **ΣΥΣΚΕΥΑΣΙΑ**

Σάκοι 23 kg και κουτιά 4x5 kg ή 9x1 kg, ανάλογα με το χρώμα.

#### **ΔΙΑΘΕΣΙΜΑ ΧΡΩΜΑΤΑ**

Ο **Ultracolor Plus** διατίθεται σε 30 χρώματα από τη σειρά της MAPEI (παρακαλώ συμβουλευτείτε τον πίνακα χρωμάτων).



**Εφαρμογή του  
Ultracolor Plus με  
λαστιχένια σπάτουλα  
σε τεχνητό γρανίτη που  
προσομοιάζει με ξύλο**



**Καθαρισμός αρμών  
με Scotch-Brite®  
(όταν το προϊόν είναι  
μερικώς ωριμασμένο)**



**Τελείωμα και  
καθαρισμός αρμών  
πλακιδίων με σκληρό  
σφουγγάρι κυτταρίνης**

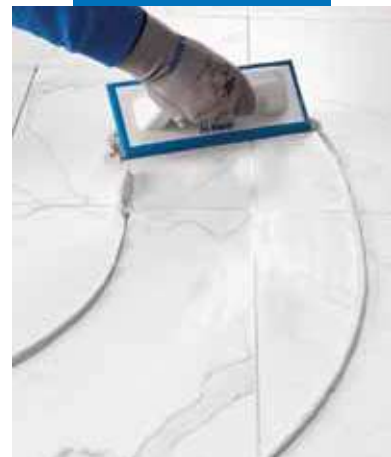
**ΠΙΝΑΚΑΣ ΚΑΤΑΝΑΛΩΣΗΣ ΣΥΜΦΩΝΑ ΜΕ ΤΟ ΜΕΓΕΘΟΣ ΤΩΝ ΠΛΑΚΙΔΙΩΝ  
ΚΑΙ ΤΟ ΠΛΑΤΟΣ ΤΩΝ ΑΡΜΩΝ (kg/m<sup>2</sup>)**

Μέγεθος πλακιδίου (mm)	Πλάτος αρμού (mm)						
	2	3	5	8	10	15	20
20 x 20 x 4	1,3						
50 x 50 x 4	0,5						
75 x 150 x 6		0,6	1,0				
100 x 100 x 6		0,6	1,0				
100 x 100 x 10		1,0	1,6				
100 x 200 x 6		0,4	0,7				
100 x 200 x 10			1,2	1,9	2,4		
150 x 150 x 6		0,4	0,6				
200 x 200 x 8		0,4	0,6				
120 x 240 x 12			1,2	1,9	2,4		
250 x 250 x 12			0,8	1,2	1,5		
250 x 250 x 20			1,3	2,0	2,6	3,8	5,1
300 x 300 x 10		0,3	0,5	0,9	1,1		
300 x 300 x 20			1,1	1,7	2,1	3,2	4,3
300 x 600 x 4,5		0,11	0,18	0,29			
300 x 600 x 10		0,2	0,4	0,6	0,8		
330 x 330 x 10		0,3	0,5	0,8	1,0		
400 x 400 x 10		0,2	0,4	0,6	0,8		
450 x 450 x 12			0,4	0,7	0,9		
500 x 500 x 12			0,4	0,6	0,8		
600 x 600 x 3			0,08	0,13			
600 x 600 x 4,5			0,12	0,19			
600 x 600 x 12			0,3	0,5	0,6		
600 x 1200 x 3			0,06	0,10			
1000 x 3000 x 3			0,03	0,05			

**ΤΥΠΟΣ ΓΙΑ ΤΟΝ ΥΠΟΛΟΓΙΣΜΟ ΤΗΣ ΚΑΤΑΝΑΛΩΣΗΣ:**

$$\frac{(A + B)}{(A \times B)} \times C \times D \times 1,6 = \frac{\text{kg}}{\text{m}^2}$$

- A** = μήκος πλακιδίου (mm)  
**B** = πλάτος πλακιδίου (mm)  
**C** = πάχος πλακιδίου (mm)  
**D** = πλάτος αρμού (mm)



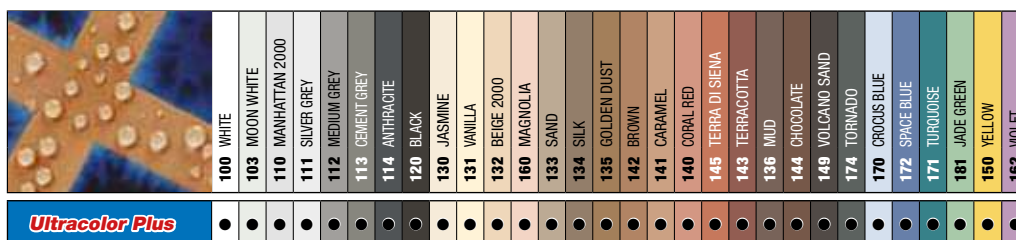
**Εφαρμογή του Ultracolor Plus με λαστιχένια σπάτουλα σε τεχνητό γρανίτη που προσομοιάζει με μάρμαρο**



**Τελείωμα και καθαρισμός αρμών πλακιδίων με σκληρό σφουγγάρι κυτταρίνης**



**Πλακίδια δαπέδου από τεχνητό γρανίτη που προσομοιάζουν με ξύλο, αρμολογημένα με Ultracolor Plus**



**ΣΗΜ.:** Λόγω της διαδικασίας εκτύπωσης που εμπλέκεται, τα χρώματα πρέπει να λαμβάνονται ως ενδεικτικά των αποχρώσεων του πραγματικού προϊόντος



# Ultracolor Plus

## ΠΑΡΑΔΕΙΓΜΑΤΑ ΑΡΜΟΣΤΟΚΩΝ ΣΕ ΠΛΑΚΙΔΙΑ ΠΡΟΣΟΜΟΙΩΣΗΣ ΞΥΛΟΥ



130 JASMINE



133 SAND



134 SILK



135 GOLDEN DUST



142 BROWN



136 MUD

### ΑΠΟΘΗΚΕΥΣΗ

Ο Ultracolor Plus μπορεί να αποθηκευτεί για 12 μήνες (σάκοι 23 kg) και για 24 μήνες (σάκοι 1 και 5 kg) στην αρχική του συσκευασία, σε ξηρό μέρος.

Ωστόσο, μετά από κάποιο χρονικό διάστημα, ο χρόνος ωρίμανσης ενδέχεται να αυξηθεί χωρίς όμως να επηρεάσει τα τελικά χαρακτηριστικά του προϊόντος.

Το προϊόν συμμορφώνεται με τις απαιτήσεις του Παραρτήματος XVII του Κανονισμού (ΕΚ) N° 1907/2006 (REACH), άρθρο 47.

### ΟΔΗΓΙΕΣ ΑΣΦΑΛΕΙΑΣ ΓΙΑ ΤΗΝ ΠΡΟΕΤΟΙΜΑΣΙΑ ΚΑΙ ΤΗΝ ΕΦΑΡΜΟΓΗ

Ο Ultracolor Plus δεν θεωρείται επικίνδυνος σύμφωνα με την ισχύουσα νομοθεσία ταξινόμησης των μειγμάτων. Περιέχει ειδικά υδραυλικά συνδετικά, που όταν έρθουν σε επαφή με ιδρώτα ή άλλα σωματικά υγρά μπορεί να προκαλέσουν μια ήπια ερεθιστική αλκαλική αντίδραση. Συστήνεται η χρήση προστατευτικών γαντιών και γυαλιών καθώς και η λήψη των συνηθισμένων μέτρων προστασίας κατά τον χειρισμό χημικών προϊόντων.

Για περισσότερες και ολοκληρωμένες πληροφορίες σχετικά με την ασφαλή χρήση του προϊόντος, παρακαλώ αναφερθείτε στην τελευταία έκδοση του Δελτίου Δεδομένων Ασφαλείας του υλικού.

ΠΡΟΪΟΝ ΓΙΑ ΕΠΑΓΓΕΛΜΑΤΙΚΗ ΧΡΗΣΗ.

### ΠΡΟΕΙΔΟΠΟΙΗΣΗ

Παρότι τα τεχνικά στοιχεία και οι συστάσεις βασίζονται στις εκτενείς γνώσεις και στην

εμπειρία μας, οι ως άνω πληροφορίες πρέπει, σε κάθε περίπτωση, να θεωρούνται απλά ως ενδεικτικές και να υπόκεινται σε επανεξέταση βάσει της μακροχρόνιας πρακτικής εφαρμογής: για το λόγο αυτό πρέπει να εξετάζεται η καταλληλότητα του προϊόντος για τη συγκεκριμένη χρήση. Σε κάθε περίπτωση, ο χρήστης φέρει την αποκλειστική και πλήρη ευθύνη για τυχόν επιπτώσεις από τη χρήση του προϊόντος.

Παρακαλώ συμβουλευτείτε την τρέχουσα έκδοση του Εντύπου Τεχνικών Πληροφοριών του υλικού, που είναι διαθέσιμο στην ιστοσελίδα μας [www.mapei.com](http://www.mapei.com)



Το σύμβολο αυτό χρησιμοποιείται για να χαρακτηρίζει τα προϊόντα της MAPEI που εκπέμπουν χαμηλό επίπεδο πτητικών οργανικών ουσιών (VOC), όπως πιστοποιήθηκε από τον GEV (Gemeinschaft Emissionskontrollierte Verlegewerkstoffe, Klebstoffe und Bauprodukte e.V.), ένα διεθνή οργανισμό για τον έλεγχο του επιπέδου εκπομπών των προϊόντων για δάπεδα.



Η δέσμευσή μας για το περιβάλλον  
Τα προϊόντα της MAPEI βοηθούν τους μελετητές και τους κατασκευαστές να δημιουργήσουν πρωτοποριακές πιστοποιημένες κατασκευές κατά LEED (Leadership in Energy and Environmental Design) σε συμμόρφωση με το U.S. Green Building Council.

Όλα τα παραδείγματα εφαρμογής των προϊόντων είναι διαθέσιμα κατόπιν ζήτησης αλλά και στην ιστοσελίδα της Mapei [www.mapei.com](http://www.mapei.com)

Παράδειγμα εφαρμογής υαλοψιφίδας αρμολογημένης με Ultracolor Plus σε χώρο λουτρού



ΧΤΙΖΟΝΤΑΣ ΤΟ ΜΕΛΛΟΝ