

Sika® Injection Packers

Ακροφύσια εισαγωγής ενέματος

Περιγραφή προϊόντος

Τα Sika® Injection Packers είναι ακροφύσια ή είσοδοι και τεμάχια σύνδεσης μεταξύ του εξοπλισμού ενεμάτωσης και της κατασκευής. Είναι μονής κατεύθυνσης βαλβίδες [π.χ. Zerk ή συναρμογή τύπου κουμπιού (button head)], βρίσκονται στο πάνω μέρος των ακροφυσίων και συνδέονται με τον εξοπλισμό ενεμάτωσης.

Εφαρμογές

Τα Sika® Injection Packers λειτουργούν ως βαλβίδες ή είσοδοι και τεμάχια σύνδεσης μεταξύ του εξοπλισμού ενεμάτωσης και της κατασκευής σε περιπτώσεις σφράγισης της κατασκευής ή επισκευών ρηγματώσεων με χρήση ενέματος. Μπορούν να δεχθούν διαφορετικής χημικής βάσης ενέματα.

Χαρακτηριστικά / Πλεονεκτήματα

- Πλήρης γκάμα ακροφυσίων Sika Injection Packers είναι διαθέσιμα (Μηχανικά και Επιφανειακά Ακροφύσια)
- Σχεδιασμένα να παραλαμβάνουν και να αντέχουν τις ανάλογες πιέσεις και ταχύτητες ροής χωρίς διαρροές ή μπλοκάρισμα

Χαρακτηριστικά προϊόντος

Μορφή

Τύποι

Μηχανικά Ακροφύσια (Sika® Injection Packer MPS/MPR/MPC):

Τα μηχανικά ακροφύσια είναι κυλινδρικού σχήματος που συνήθως τοποθετούνται βιδώνοντάς τα σε οπές που έχουν διανοιχθεί ειδικά για αυτό το σκοπό. Όταν τα ακροφύσια σταθεροποιηθούν στην οπή, το ινοπλισμένο πλαστικό τμήμα πιέζεται ενάντια στις οπές, έτσι ώστε τα ακροφύσια να μπορούν να παραλάβουν ακόμη και τις υψηλότερες πιέσεις ενεμάτωσης στις οπές. Επιπλέον, τα πλαστικά τμήματα μπορούν να γεμίσουν οποιαδήποτε μικρά κενά μεταξύ των οπών και των ακροφυσίων, έτσι ώστε το υλικό να μπορεί να διαρρεύσει από τις οπές, ακόμη και αν αυτές δεν είναι εντελώς στρογγυλεμένες.

Τα Sika® Injection Packer, Type MPS, είναι εύκολα στη χρήση, αποδοτικά ακροφύσια που τοποθετούνται μηχανικά εντός οπών για συνήθεις διαδικασίες ενεμάτωσης.

Τα Sika® Injection Packer, Type MPR, είναι κατάλληλα για μεγάλο εύρος εφαρμογών, επειδή μπορούν επίσης να εξοπλιστούν με συναρμογή τύπου κουμπιού (Zerk button head) για ακόμη μεγαλύτερες πιέσεις και ταχύτητες ροής (π.χ. για ενέματα μανδύα).

Τα Sika® Injection Packer, Type MPC, είναι ειδικά σχεδιασμένα για ενέματα αιωρημάτων μικροσιμέντου. Είναι εξοπλισμένα με ειδικές συναρμογές για ένωση με την αντλία που μπορούν να επαναχρησιμοποιηθούν.

Επιφανειακά ακροφύσια (Sika® Injection Packer SP)

Τα επιφανειακά ακροφύσια είναι βαλβίδες πλήρωσης ή είσοδοι ενεμάτων που τοποθετούνται κατευθείαν στη ρωγμή, π.χ. στην επιφάνεια της κατασκευής. Η βάση του ακροφυσίου έχει τέτοιο σχήμα ώστε να εξασφαλίζει βέλτιστη πρόσφυση. Τα Sika® Injection Packer SP είναι σχεδιασμένα για ενεμάτωση σε περιπτώσεις που δε γίνεται να διανοιχθούν ή δεν επιτρέπονται οπές.

Τα Sika® Injection Packer SP χρησιμοποιούνται γενικώς για ενεμάτωση εποξειδικών ρητινών της Sika®, οι οποίες αποτελούν το σύννηθες υλικό πλήρωσης ρωγμών όταν απαιτείται επιπλέον δομητική ενίσχυση και συγκόλληση.



Μηχανικά ακροφύσια Sika® Mechanical Packers, Τύπος MPS		
Μήκος	Ø σε mm	Τύπος συναρμογής
70 mm	13 / 17	Zerk συναρμογή, M6
115 mm	13 / 17	Zerk συναρμογή, M6

Όνομα προϊόντος: Sika® Injection Packer MPS Μήκος-Ø σε mm



Μηχανικά ακροφύσια Sika® Mechanical Packers, Τύπος MPR		
Μήκος	Ø σε mm	Τύπος συναρμογής
70 mm	8 / 10 / 13	Zerk συναρμογή, M5, M6
115 mm	10 / 13	Zerk συναρμογή, M5, M6
150 mm	17 / 19	(Button head) συναρμογή τύπου κουμπιού, M10



Μηχανικά ακροφύσια Sika® Mechanical Packers, Τύπος MPC		
Μήκος	Ø σε mm	Τύπος συναρμογής
100 mm	13	Κεφαλή με δυνατότητα κλειδώματος, M10



Επιφανειακά ακροφύσια Sika® Surface Packers, Τύπος SP		
Υλικό	Ø σε mm	Τύπος συναρμογής
Πλαστικό	44	Zerk συναρμογή, M6

Όνομα προϊόντος: Sika® Injection Packer SP 44

Τα ακροφύσια που αναφέρονται ανωτέρω είναι διαθέσιμα ως συνήθεις τύποι. Μπορούν επίσης να παραχθούν σε διαφορετικά μήκη και μεγέθη κατόπιν ζήτησης.

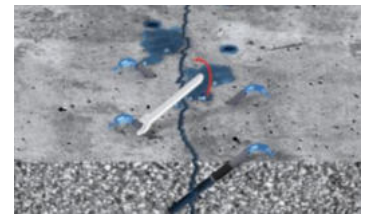
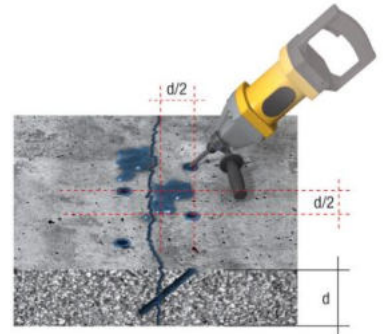
Πληροφορίες Συστήματος

Οδηγίες εφαρμογής

Μηχανικά ακροφύσια:

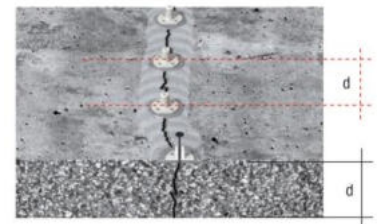
Ανοίξτε οπές όπως φαίνεται στο σχήμα ανάλογα με την επιθυμητή διαδρομή εισαγωγής του υλικού ενεμάτωσης. Η διάμετρος της οπής πρέπει να είναι 1mm μεγαλύτερη από εκείνη του ακροφυσίου.

Το μήκος του ακροφυσίου πρέπει να επιλεγεί με τέτοιο τρόπο, ώστε ο «θηλυκός» zerk σύνδεσμος ή η πλευρά σύνδεσης του εξοπλισμού ενεμάτωσης να μπορεί να συνδεθεί εύκολα στο ακροφύσιο και να αποσυνδεθεί ακολούθως από αυτό. Σε περίπτωση που η κατασκευή που θα δεχθεί το ένεμα είναι παλιά ή κακής ποιότητας, τα ακροφύσια πρέπει να τοποθετηθούν βαθιά για να αποτραπεί περαιτέρω βλάβη στις περιοχές γύρω από τις οπές λόγω των πιέσεων που θα ασκηθούν κατά τη διάρκεια της σταθεροποίησης των ακροφυσίων.

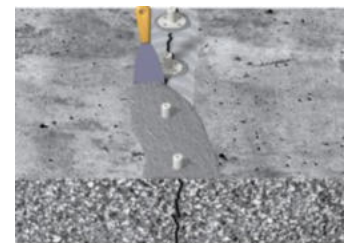


Επιφανειακά ακροφύσια:

Τοποθετήστε τα επιφανειακά όπως φαίνεται στο σχήμα. Σφραγίστε γύρω από αυτά με Sika® Injection-490. Ακολουθήστε προσεκτικά τις οδηγίες που αναφέρονται στο Φύλλο Ιδιοτήτων Προϊόντος του Sika® Injection-490.



Κατά τη διάρκεια της τοποθέτησης, εισάγετε ένα μεταλλικό καρφί διαμέσου του ακροφυσίου και εντός της ρωγμής, ούτως ώστε να αποτρέψετε το κλείσιμο της ρωγμής από συγκολλητικό κατά τη διάρκεια της τοποθέτησής του στην επιφάνεια. Μόλις το συγκολλητικό ωριμάσει, απομακρύνετε το καρφί.



Βάση Μετρήσιμων Τιμών

Όλα τα τεχνικά δεδομένα που δηλώνονται σε αυτό το Φύλλο Ιδιοτήτων Προϊόντος βασίζονται σε εργαστηριακές δοκιμές. Τα πραγματικά μετρήσιμα δεδομένα μπορεί να διαφέρουν λόγω συνθηκών που δεν υπόκεινται στον έλεγχο μας.

Τοπικοί Περιορισμοί

Παρακαλούμε να σημειώσετε ότι σαν αποτέλεσμα ειδικών τοπικών κανονισμών η απόδοση αυτού του προϊόντος μπορεί να μεταβάλλεται από χώρα σε χώρα. Παρακαλούμε να συμβουλευθείτε το τοπικό Φύλλο Ιδιοτήτων Προϊόντος για την ακριβή περιγραφή των πεδίων εφαρμογής.

Πληροφορίες Υγιεινής και Ασφάλειας

Το παρόν προϊόν είναι ένα αντικείμενο κατά την έννοια του άρθρου 3 του κανονισμού (ΕΚ) αριθ. 1907/2006 (REACH). Δεν περιέχει ουσίες που προβλέπεται να ελευθερωθούν από το αντικείμενο υπό φυσιολογικές ή εύλογα προβλέψιμες συνθήκες χρήσεως. Δελτίο δεδομένων ασφαλείας σύμφωνα με το άρθρο 31 του ίδιου κανονισμού δεν απαιτείται για τη διάθεση του προϊόντος στην αγορά, την μεταφορά ή τη χρήση του. Για την ασφαλή χρήση ακολουθείστε τις οδηγίες που δίδονται στο παρόν φύλλο ιδιοτήτων προϊόντος.

Σύμφωνα με την τρέχουσα γνώση μας, το παρόν προϊόν δεν περιέχει SVHC (substances of very high concern / ουσίες υψηλής ανησυχίας) όπως καταχωρίζονται στο Παράρτημα XIV του κανονισμού REACH ή στον κατάλογο υποψηφίων ουσιών του Ευρωπαϊκού Οργανισμού Χημικών Προϊόντων σε συγκεντρώσεις μεγαλύτερες του 0.1% κατά βάρος (κ.β.).

Νομικές Σημειώσεις

Οι πληροφορίες και ειδικότερα οι υποδείξεις που αφορούν στην εφαρμογή και τελική χρήση των προϊόντων της Sika παρέχονται με καλή πίστη και βασίζονται στην τρέχουσα γνώση και εμπειρία της Εταιρείας για τα προϊόντα όταν αυτά αποθηκεύονται, χρησιμοποιούνται και εφαρμόζονται υπό κανονικές συνθήκες σε συμφωνία με τις υποδείξεις της Sika. Στην πράξη οι διαφοροποιήσεις στα υλικά, υποστρώματα και στις επιτόπιες συνθήκες εφαρμογής είναι τέτοιες που καμία εγγύηση δεν μπορεί να δοθεί σχετικά με την εμπορευσιμότητα ή καταλληλότητά τους για συγκεκριμένο σκοπό και καμία ευθύνη από οποιαδήποτε έννομη σχέση δεν μπορεί να θεμελιωθεί κατά της Εταιρείας στη βάση των εδώ αναγραφόμενων πληροφοριών, γραπτών υποδείξεων ή άλλης μορφής παρεχόμενων οδηγιών. Οι χρήστες των προϊόντων πρέπει να ελέγχουν την καταλληλότητα των προϊόντων για την εκάστοτε εφαρμογή και σκοπιμότητα χρήσης. Η Sika έχει το δικαίωμα να τροποποιήσει τις ιδιότητες των προϊόντων της. Η τήρηση των δικαιωμάτων τρίτων είναι επιβεβλημένη. Όλες οι παραγγελίες γίνονται δεκτές υπό τους εκάστοτε όρους της Εταιρείας περί Πώλησης και Παράδοσης. Οι χρήστες των προϊόντων πρέπει πάντοτε να ανατρέχουν στην πιο πρόσφατη έκδοση του τοπικού Φύλλου Ιδιοτήτων Προϊόντος.



Sika Hellas ABEE
Πρωτομαγιάς 15
Κρυονέρι 145 68
Αθήνα-Ελλάδα

Τηλ. +30 210 8160600
Fax +30 210 8160606
Email: sika@gr.sika.com
www.sika.gr

